

プレッシャ ロ - ラ ベアリング Pressure Roller Bearings

SS - RMZZ

プレッシャ ロ - ラ ベアリングは、外輪に主としてウレタンゴムをライニングし、特殊加工により回転精度を保持したベアリングであり、適度なラジアル方向荷重を負荷することにより、ゴム特有の摩擦係数や硬度を活かした使用ができます。ウレタンゴムは天然ゴムや他の合成ゴムに比べ、ヤング率や引張強度が大きく耐油性、耐摩耗性に優れております。各種機器の 送り機構・ガイドベアリング・アイドルベアリング などの用途に適したベアリングです。

A pressure roller bearing has a urethane rubber lining around the bearing, which is fabricated by a special tooling method maintaining its rotational accuracy. By applying a proper radial load, many useful applications, making use of the characteristics of the rubber such as coefficient of friction and hardness, can be deduced. Comparing to natural rubber and other synthetic rubber, Urethane rubber possesses higher modulus and tensile strength as well as shows stronger resistance to oil and friction force. It is suitable for applications such as feeding mechanism, guide bearings, idle bearings, and etc.



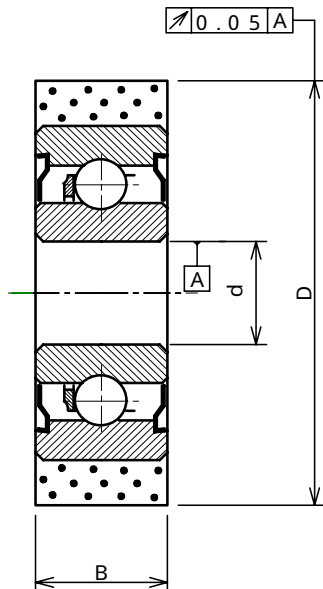
標準仕様 (Specifications for the Standard Models)

ベアリング名称と補助記号 (Naming and Auxiliary Symbols)

呼び番号 (Bearing numbers)			補助記号 (Auxiliary codes)
材料記号 (Material codes)	サイズ記号 (Size codes)	形状記号 (Features codes)	
SS	4 - 12	RMZZ	HS55
SS = マルテンサイト系 ステンレス鋼 Martensite stainless steel	内径寸法 - 外径寸法 (mm) Bore - Outside dia. (mm)	RM = ゴムロ - ラ付き Rubber rollers ZZ = シールド型 Shield	・無表示 = エ - テルHS90 No Code = Ether HS90 ・HS55 = エステルHS55 Ester HS55 ・NP = 接着タイプ(エ - テルHS90) Adhesive

[標準型 Standard Model]

単位(Unit) = mm



標準型
Standard Model

Origin 呼び番号 Nominal Number	内径 Bore d +0.002 -0.01	外径 Outside dia. D ±0.1	幅 Width (B)	内部設計 Basic bearing sizes (参考)
SS3 - 11RMZZ *	3	11	4	3 - 8ZZ
SS3 - 12RMZZ *	3	12	4	
SS3 - 13RMZZ *	3	13	4	
SS3 - 14RMZZ *	3	14	4	
SS4 - 11RMZZ *	4	11	4	4 - 9ZZ
SS4 - 12RMZZ *	4	12	4	
SS4 - 13RMZZ *	4	13	4	
SS4 - 14RMZZ *	4	14	4	
SS4 - 15RMZZ *	4	15	5	4 - 13ZZ
SS4 - 16RMZZ *	4	16	5	
SS4 - 17RMZZ *	4	17	5	4 - 15ZZ
SS4 - 18RMZZ	4	18	5	
SS4 - 19RMZZ	4	19	5	
SS4 - 20RMZZ	4	20	5	
SS4 - 21RMZZ	4	21	5	
SS4 - 22RMZZ	4	22	5	
SS5 - 15RMZZ *	5	15	5	5 - 13ZZ
SS5 - 16RMZZ *	5	16	5	
SS5 - 17RMZZ *	5	17	5	5 - 15ZZ
SS5 - 18RMZZ	5	18	5	
SS5 - 19RMZZ	5	19	5	
SS5 - 20RMZZ	5	20	5	
SS5 - 21RMZZ	5	21	5	
SS5 - 22RMZZ	5	22	5	
SS5 - 24RMZZ	5	24	5	6 - 15ZZ
SS6 - 15RMZZ *	6	15	4	
SS6 - 16RMZZ *	6	16	4	
SS6 - 17RMZZ *	6	17	5	
SS6 - 18RMZZ *	6	18	5	
SS6 - 19RMZZ *	6	19	5	
SS6 - 20RMZZ *	6	20	5	
SS6 - 21RMZZ *	6	21	5	
SS6 - 22RMZZ *	6	22	5	
SS6 - 23RMZZ *	6	23	5	
SS6 - 24RMZZ *	6	24	5	

参考) 使用ベアリングは予告なく変更する場合があります。

Please be noted that different sizes of the bearing components may be used without a notice.

*) NP(接着タイプ) につきましては、*がついているサイズのみ対応しております。
We carry the item with * aside the nominal number for the NP type (adhesive type).

物理的諸特性 (Physical Properties of Urethane Rubber)

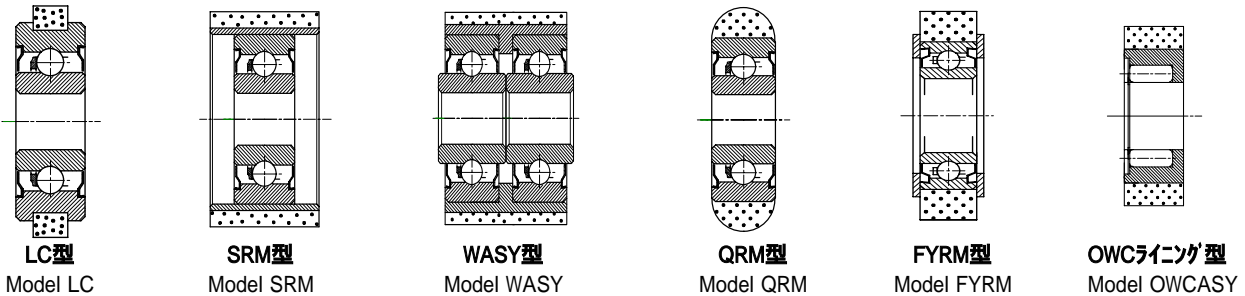
物性 Physical Properties	ウレタンゴム Urethane rubber	ポリエーテル系 Polyether	ポリエステル系 Polyester
	硬度 Hardness (JIS)		HS90 ± 5
引張強度 Tensile strength (Kpa)		309	196
引裂強度 Tear strength (N/cm)		872	343
伸び Elongation (%常温 normal temp.)		450	675
反撥弾性 Elastic repulsion (%)		55	38

プレッシャローラベアリングに使用されているポリウレタンゴムの主要特性について示してあります。ポリエーテル系はゴム硬度HS90°で自然色、ポリエステル系はゴム硬度HS55°で黒色として区分をしています。なお、標準以外の硬度や色あいについては仕様決定中でご相談下さい。ご要望にお答え致します。

This chart shows the main characteristic of polyurethane rubber which is used in Pressure Roller Bearing. Polyether rubber has a degree of rubber hardness of HS90°, and its color is natural. Polyester rubber has a degree of HS55°, and its color is black. Please consult us if you require the degree of hardness and color to be different from the above specified.

特殊仕様例 (Special Specifications Example)

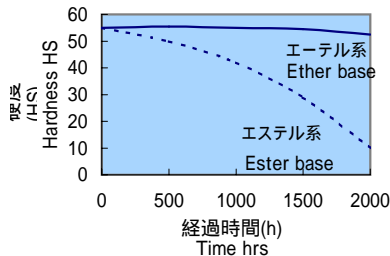
下図のような特殊仕様についても承りますのでご相談ください。
Please consult us when using the special applications shown below.



技術データ (Technical data)

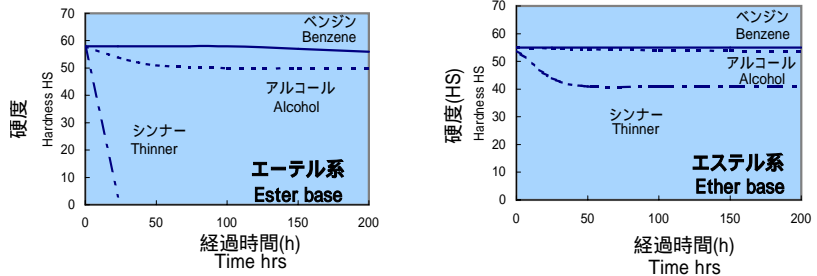
ウレタンゴムの耐湿性

Moisture resistance of Urethane rubber



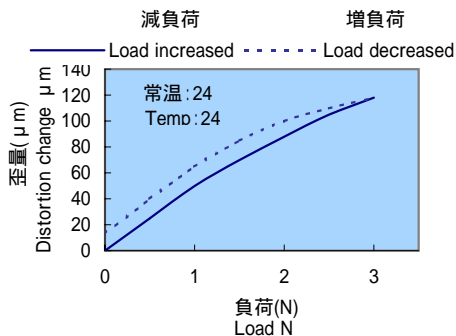
ウレタンゴムの耐薬品性

Resistance to other chemicals for Urethane rubber



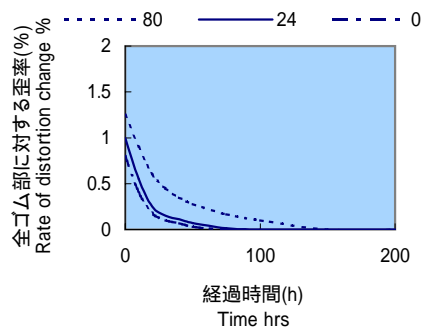
ウレタンゴムの歪量 (SS4-12RMZZ)

Amount of distortion due to load changes





ウレタンゴムの復元力

Recovery force of Urethane rubber



0から30Nに負荷を増し、その後、負荷を減らしていった時の歪量変化(SS4-12RMZZ)
This graph shows the distortion change and load under the condition that the load was increased from 0N to 30 N and then decreased. (SS4-12RMZZ)

温度0、24、80の条件下に負荷30Nで24h放置した後、荷重を取り除いた後の時間と歪の関係(SS4-12RMZZ)
This graph shows time to distortion change relationship after removal of the load. The rubber was loaded for 24 hours under 30N at 0, 24 and 80, and then the load was removed. (SS4-12RMZZ)

 警告 Safety Warning	<p>本カタログに記載されているデータは、一般用途を理解して頂くためのものです。人体に危害が及ぶような誤った取り扱いや製品性能を超えた使用をしないで下さい。</p> <p>The data presented in this catalog are for general application purposes. Do not use this product in such a way that may be harmful to people or exceed its performance.</p>
 注意 Safety Precaution	<p>装置の事故や故障を防止し、安全を確保するため、本カタログに記載されている製品の定格を超えた設計や注意事項を逸脱した使い方をしないで下さい。</p> <p>To avoid accidents and/or failures as well as to ensure safety, do not use this product exceeding the specifications noted in this catalog and ignoring the precautions.</p>

改良のため、予告なく仕様を変更することがあります。

Specifications are subject to change without a notice for future development.



オリジン電気株式会社

Origin ELECTRIC CO., LTD.

本社営業オフィス Headquarters Sales Office	〒171-8555 東京都豊島区高田1丁目18番1号 メカトロニクス事業部 モーションテクノ部 営業課 1-18-1, Takada, Toshima - ku, Tokyo 171-8555, Japan Sales Dept, Mechatronics Div.	Tel:(03)5954-9119 Tel:+81-3-5954-9119	Fax:(03)5954-9122 Fax:+81-3-5954-9122
大阪支店 Osaka Branch Office	〒530-0001 大阪市北区梅田1丁目11番4-800 大阪駅前第4ビル812号 Room812,Osaka Ekimae No.4 Bldg., 1-11-4-800, Umeda,Kita-ku,Osaka 530-0001	Tel:(06)6345-8866 Tel:+81-6-6345-8866	Fax:(06)6345-8854 Fax:+81-6-6345-8854
名古屋営業所 Nagoya Office	〒450-0002 名古屋市中村区名駅3丁目15番1号 名古屋ダイヤビルディング2号館7階 7th Floor,Bldg. No.2,Nagoya DAIYA Bldg.,3-15-1, Meieki,Nakamura-ku,Nagoya 450-0002	Tel:(052)569-1771 Tel:+81-52-569-1771	Fax:(052)569-1766 Fax:+81-52-569-1766
台北支店 Origin Electric Co.,Ltd. Taipei Branch Office	台北市忠孝東路1段85号12樓之5 Room 5, 12F, No.85, Sec. 1Chung Hsiao E..Road,Taipei, Taiwan	Tel:+886-2-2394-8892	Fax:+886-2-2394-8896
香港支店 Origin Electric Co.,Ltd. Hong Kong Branch Office	香港特別行政区九龍尖沙咀廣東道7號 九倉電訊 中心9樓907室 Suite907, 9/F, WharfT&T Centre, No.7 Canton Road Tsim Sha Tsui, KowLoon, Hong Kong	Tel:+852-2314-8811	Fax:+852-2314-8823
本 社 Headquarters	〒171-8555 東京都豊島区高田1丁目18番1号 1-18-1, Takada, Toshima - ku, Tokyo 171-8555, Japan	Tel: (03) 3983-7111 Tel: +81-3-3983-7111	Fax: (03) 3988-6369 Fax: +81-3-3988-6369
間々田工場 Mamada Plant	〒329-0211 栃木県小山市暁3丁目10番5号 3-10-5, Akatsuki, Oyama-shi, Tochigi-ken 329-0211, Japan	Tel: (0285) 45-1111 Tel: +81-285-45-1111	Fax: (0285) 45-8337 Fax: +81-285-45-8337
子会社 Origin Electric America Co.,Ltd.	22535 Hawthorne Blvd.Suite 103,Torrance,CA90503	Tel:+1-310-944-9450	Fax:+1-310-944-9160
欧利晶精密机械(上海)有限公司 Origin Precision Machine (Shanghai) Co.,Ltd.	上海市外高橋保稅区希雅路69号16号通用工房六樓B部位 Part B,6/F,No.16 Bldg.,No.69 Xiya Rd. Waigaoqiao Free Trade Zone, Shanghai, 200121 China	Tel:+86-21-5046-2341	Fax:+86-21-5046-2342