

# 本社事業所で見られる トンボやチョウ 2018年度

さいたまみんなの生きもの調査  
地点：(株)オリジン本社事業所

当社では、「さいたまみんなの生きもの調査」への協力を行っております。その活動で撮影しましたトンボやチョウの写真を公開いたします。本資料を環境学習などにご利用いただければ幸いです。なお、ご利用に際しては、当社ホームページのお問い合わせ（その他のお問い合わせ）より必要事項をご入力いただきますようお願い申し上げます。

(株)オリジン 環境向上推進室



ツマグロヒョウモン幼虫(前蛹)



ツマグロヒョウモン蛹化



ヤマトシジミ(メス)



アオスジアゲハの卵(ヤブニッケイに産卵)



アオスジアゲハの幼虫



アオスジアゲハの幼虫(威嚇 右側)



アオスジアゲハ蛹化(玄関ガラスで蛹に)



ツマグロヒョウモン羽化



ヤマトシジミ(吸蜜)



モンシロチョウ



イチモンジセセリ



ヤマトシジミ



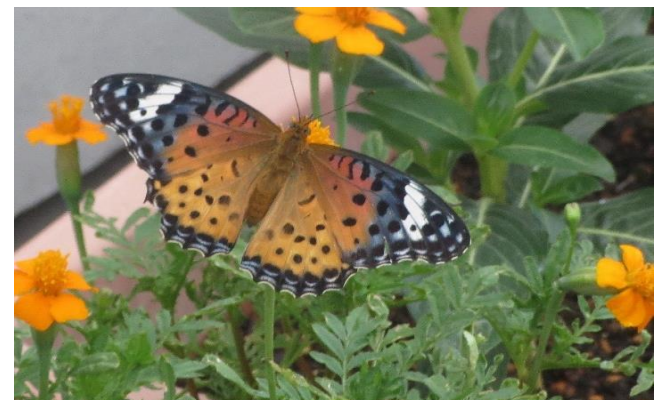
モンシロチョウ



ヤマトシジミの幼虫



ジャコウアゲハ



ツマグロヒョウモン(メス)



ベニシジミの卵(顕微鏡にて)



ベニシジミ



モンシロチョウの卵(顕微鏡にて)



モンシロチョウ



ヤマトシジミの卵(顕微鏡にて)



ヤマトシジミ



キアゲハの卵



キアゲハ



ツマグロヒョウモン(オス)



キタテハ



ナミアゲハ



イチモンジセセリ求愛行動



ヤマトシジミ蛹化



ヤマトシジミ(オス)



チャバネセセリ



シオカラトンボ



クロアゲハ幼虫



アジアイトトンボ



クロアゲハ前蛹



アジアイトトンボ未熟



クロアゲハ蛹化



ショウジョウトンボ



アキアカネ



ショウジョウトンボ



キタテハ



キタテハ



ツマグロヒョウモン



ヒメアカタテハ



モンシロチョウ